

## PREVIENE ENFERMEDADES COMO



## CONTROLA PLAGAS COMO



Ácaro de leprosis, arañuelas, trips, mosca blanca, minador y pulgones.

Aplicar de forma preventiva para pulgones, cochinillas cada 10 a 15 días, en caso de presencia de enfermedades o plagas, aplicar con intervalos de 7 a 10 días máximo.

## CUADRO DE DOSIFICACIONES

BIOSULFOCAL	AGUA	CULTIVOS
400 a 500cc	20 L	Sandía, pepino, achojcha, lacayote, zapallo, etc.
600 a 800cc	20 L	Papa, tomate, pimenton, tabaco, repollo, acelga, brócoli, etc.
700 a 1L	20 L	Frejol, soya, trigo, algodón y sésamo.
1 a 1,5 L	20 L	Cítricos
1,2 - 1,5 L sin hoja (inv) 500 a 800 cc con hoja	20 L	Frutales: durazno, manzana, uva, ciruelo, etc.
De 7 a 10 L por ha (antes de R1)	---	Soya
500 cc a 1L	20 L	Quinua
500 cc	20 L	Ornamentales

## CONSERVACIÓN DEL PRODUCTO

Puede ser conservado hasta 10 meses después de su formulación en un lugar fresco y sombreado.

Oficina central:  
Barrio Equipetrol, calle Córdoba 7 Este N° 29  
Teléfono: 343 -1332 Fax: 343 - 2098 · Casilla: 6022 - 3972  
Email: comercializacion@probiotec.org/ probiotec.srl@gmail.com/ ventas@probioma.org.bo  
Web: www.probiotec.org  
Santa Cruz - Bolivia

# BIOSULFOCAL

## Fungicida y acaricida



**¡El fungicida mineral que le asegura el máximo rendimiento sin dañar el medio ambiente!**

DISTRIBUIDO POR

CERTIFICADO POR



**BIOSULFOCAL**, es un fungicida mineral que previene y controla enfermedades en diferentes cultivos.

**BIOSULFOCAL**, no afecta al medio ambiente, no degrada la tierra, no daña la salud del hombre ni de sus animalitos.

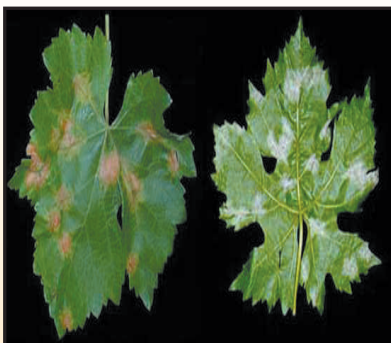


## RECOMENDACIONES



Aplicar **BIOSULFOCAL** por la tarde o en la mañana. No aplicar en horas de sol fuerte ni vientos.

## CONTROLA ENFERMEDADES COMO



Mildio



Oidio



Alternaria



Cáncer afelpado

En soya, frejol, trigo, papa, tomate, frutales, etc.

Aplicar tratando de alcanzar los focos de la plaga, en el haz y envés de las hojas.



No aplicar en etapa de floración excepto en la papa.

Se puede mezclar con el abono foliar orgánico **BIOGAL**.

